



INSPECTORATUL GENERAL AL POLIȚIEI ROMÂNE



DIRECȚIA RUTIERĂ

# TRANSPORTUL RUTIER PUBLIC DE MĂRFURI





INSPECTORATUL GENERAL AL POLIȚIEI ROMÂNE



## DIRECȚIA RUTIERĂ

**TOTAL - PARC AUTO = 7.782.749 vehicule**  
**- DEȚINĂTORI P.C. = 7.633.006**

**Vehicule transport marfă = 13,72%**

TIP VEHICUL	
AUTOREMORCHER	313
AUTOSPECIALĂ	10.614
AUTOSPECIALIZATĂ	52.176
AUTOTRACTOR	25.285
AUTOUTILITARĂ	864.379
SEMIREMORCĂ	115.077
SEMIREMORCĂ SPECIALĂ	571
<b>TOTAL</b>	<b>1.068.412</b>

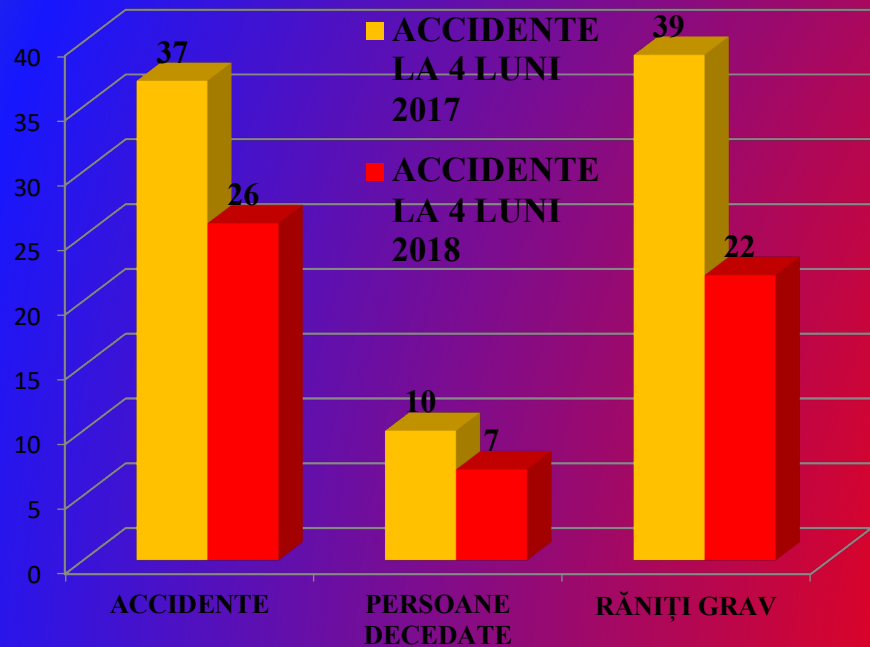




DIRECȚIA RUTIERĂ

Situația accidentelor grave în care au fost implicate cu vinovăție autovehiculele destinate transportului rutier public de marfă

01.01.-30.04.2018





**INSPECTORATUL GENERAL AL POLIȚIEI ROMÂNE**

**DIRECȚIA RUTIERĂ**



**14.226 SANCTIUNI CONTRAVENȚIONALE aplicate  
conducătorilor de autovehicule ce efectuau transport de marfă**

**52 INFRAȚIUNI comise de conducătorii de autovehicule ce  
efectuau transport de marfă**

**197 VEHICULE IMOBILIZATE,**

- din care:
- 141 pentru încălcarea regulilor privind perioadele de conducere și odihnă;
  - 11 pentru situația în care conducătorul auto se afla sub influența alcoolului.





# DISTRIBUȚIA SANCTIUNILOR CONTRAVENTIONALE ÎN FUNCȚIE DE ACTELE NORMATIVE ÎNCĂLCATE

- O.U.G. 195/2002 12.342
- O.G. 37/2007 1.173
- H.G. 69/2012 469
- O.G. 15/2002 260



**456**

permise de conducere reținute  
conducătorilor autovehiculelor de transport public de mărfuri

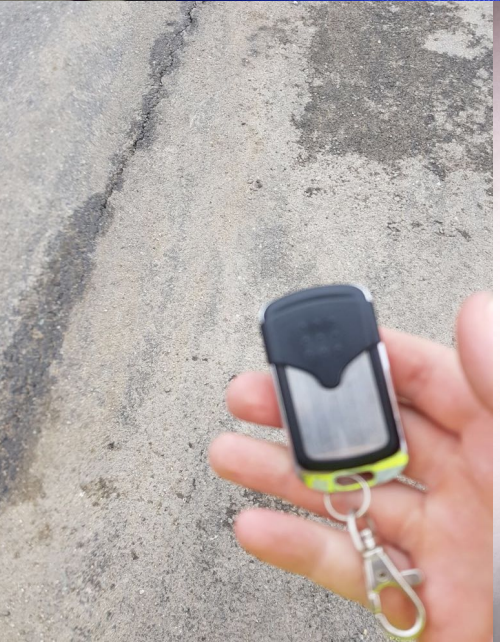




# INSPECTORATUL GENERAL AL POLIȚIEI ROMÂNE



## DIRECȚIA RUTIERĂ







INSPECTORATUL GENERAL AL POLIȚIEI ROMÂNE

DIRECȚIA RUTIERĂ



VĂ MULTUMESC PENTRU  
ĂTENȚIE!