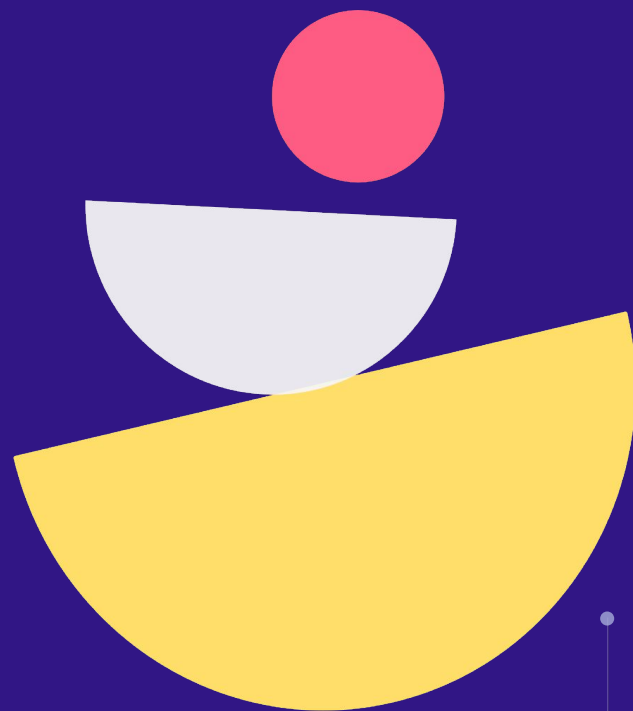


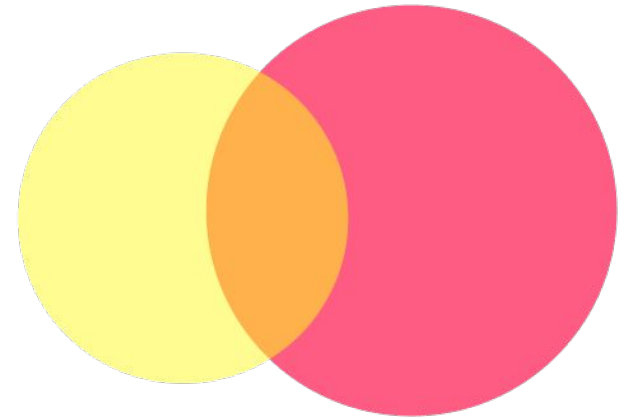
eJobs index salarial

Ce salarii se câștigă în Service & Reparații





peste **550.000** de salarii au fost
introduse până în prezent în Salarior



Cel mai mare salariu introdus
în Service & Reparații:

15.000 LEI

Director de departament

Cele mai multe salarii din
Service & Reparații au fost
introduse de:

Mecanici auto

cu **16%** din salariile introduse

Orașul pentru care s-au
introdus cele mai multe salarii,
respectiv **37,8%**:

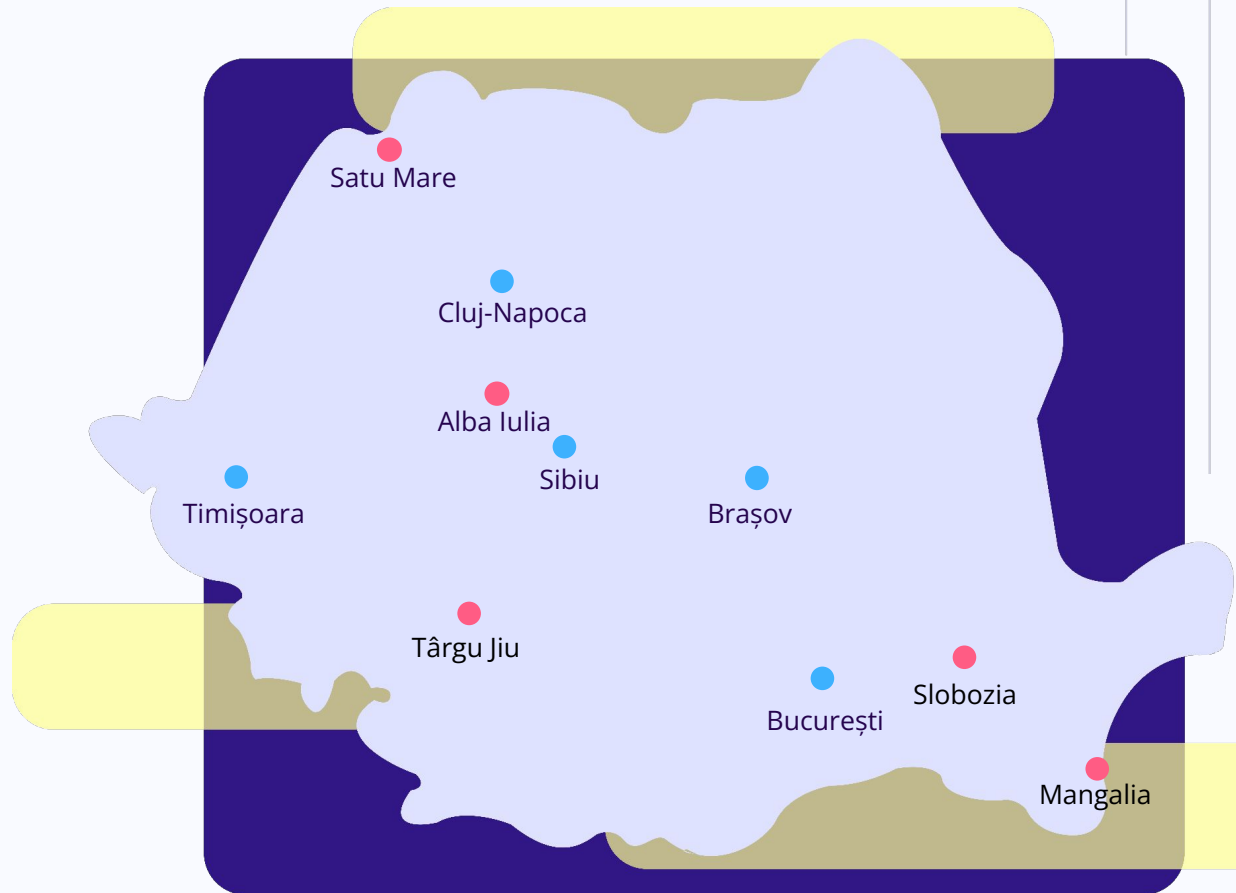
București

Orașele cu cele mai mari salarii MEDII nete

- București : 4.250 lei
- Cluj-Napoca: 4.000 lei
- Brașov: 3.900 lei
- Sibiu: 3.700 lei
- Timișoara: 3.600 lei

Orașele cu cele mai mici salarii MEDII nete

- Slobozia: 2.100 lei
- Alba Iulia: 2.460 lei
- Târgu Jiu: 2.500 lei
- Mangalia: 2.620 lei
- Satu Mare: 2.800 lei



Poziții pentru care valorile MAXIME în Service & Reparații depășesc media națională

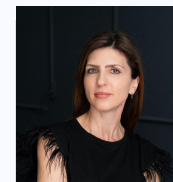
1. Director tehnic- salariul mediu net la nivel național - 6.000 lei, salariul maxim introdus în Salario - 14.800 lei
2. Inginer auto : salariul mediu net la nivel național - 4.500 lei, salariul maxim introdus în Salario - 12.000 lei
3. Inginer mecanic - salariul mediu net la nivel național 4.500 lei, salariul maxim introdus în Salario - 10.000
4. Inginer electric - salariul mediu net la nivel național 4.500 lei, salariul maxim introdus în Salario - 8.800 lei
5. Mecanic auto- salariul mediu net la nivel național 3.500 lei, salariul maxim introdus în Salario - 8.000 lei

Cele mai MICI salarii medii nete

1. Operator calculator - 2.200 lei
2. Casier- 2.500 lei
3. Strungar - 3.000 lei
4. Consilier service- 3.100 lei
5. Operator CNC- 3.200 lei



Pentru că sunt joburi care necesită competențe tehnice foarte specifice care sunt din ce în ce mai greu de găsit în piață, chiar și în cazul acelor poziții entry level care nu necesită studii superioare, media salarială netă, la nivel național este de 3.200 de lei



Roxana Drăghici,
Head of Sales
eJobs România

Distribuția salariilor introduse în Service & Reparații, în Salario

- sub 2.000 lei
- 2.001 - 3.000 lei
- 3.001 - 4.000 lei
- 4.001 - 7.000 lei
- 7.001 - 10.000 lei
- Peste 10.000 lei

